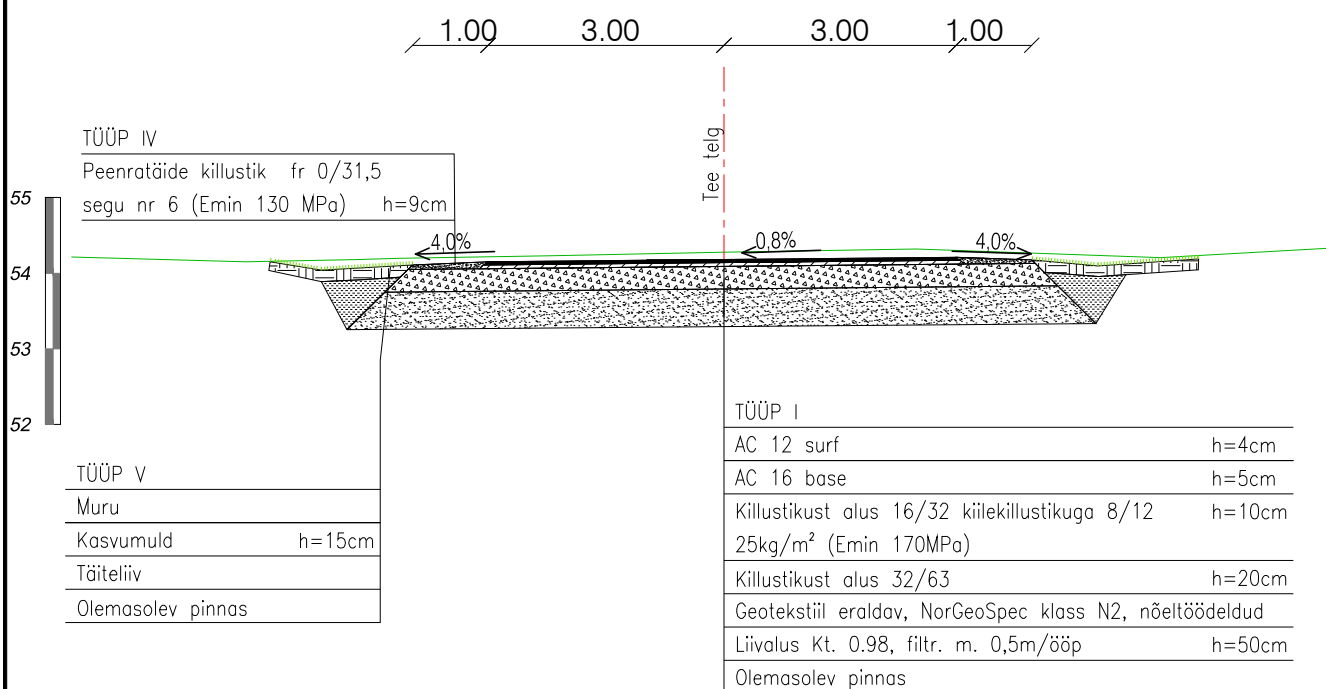
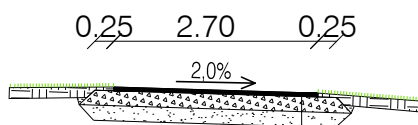


TÜÜPRISTPROFIIL

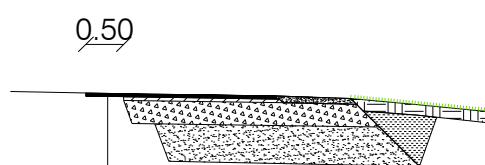


JALGRATTA- JA JALGTEE KATE



TÜÜP II	
AC 8 surf	h=5cm
Paekillustikust alus 4/63, (Emin=140MPa)	h=20cm
Liivalus Kt. 0.98 kf≥0.5m/ööp	h=20cm
Olemasolev pinnas	

ÜLEKATE FREESITUD ALUSEL



TÜÜP III	
AC 12 surf	h=4cm
Kruuditud freespind	

MÄRKUSED:

- Alused ja katted rajada vastavalt "Tee ehitamise kvaliteedi nõuded" (Majandus- ja taristuministri 03. 08. 2015. a. määrus nr 101).
- Ridakillustiku 4/63 teratikuline koostis vastavalt "Killustikust katendikihtide ehitamise juhise" tabelile 5 (kinnitatud Maanteeameti peadirektori 22.11.2016 a käskkirjaga nr 0215).
- Sidumata segu 6 teratikuline koostis vastavalt "Tee ehitamise kvaliteedi nõuded" lisale 10.
- Kasvumulla huumuse sisaldus peab olema vähemalt 3%. Kasvumuld peab olema mineraalmuld (PH 6,5-7), ei tohi sisaldada taimedele kahjulikke jäätmeid ning on tihendatav nii, et ei tekiks vajumisi ja vee lohkusid. Ei tohi kasutada külmunud pinnast. Olemasoleva ja taastatava haljasala piir ühtlustada, taastada niidukõlblikus. Kasvumuld ei tohi sisaldada kive, killustikku jms



OÜ LACADOS

Registrikood: 10744185

MTR: EEP003378

Nisu 25-12, 10317 Tallinn

www.lacados.ee

Tel: +372 50 92739

Töö nimetus: Riigimaantee 22130 Tartu-Ülenurme silmapiiri			Töö nr.	Stadium.	Kaust nr.
			P112	PP	1
Joonise nimetus: Tüüpristprofiil			Joonise nr:	TL-6-01	
			Leht/lehti:	1/1	
Projektijuht	Hardi Kaseleht		Mõõtkava:	M 1:100	
Vastutav spets.	Rein Kaseleht		Kuupäev:	01.08.2022	
Projekteeris	Kert Kartau		Trükitud:	26.09.2022	
Tellija:	Aeru Arendus OÜ		Versioon:	v01	
Tellija aadress:			Jõeharu tn 1, 61412 Vorbuse küla Tartumaa,		